

Mit der :RotoCam hat ELEMENT ONE jetzt eine besondere Kamera speziell für den roboterartigen FOLD! entwickelt! Ihre drehbare Optik lässt sich perfekt auf den Nutzer und den Bildausschnitt einstellen; sie muss in der Regel nur einmal justiert werden.

**“In einer erfolgreichen Sitzung arbeiten alle Sinne Hand in Hand”**

Bei einem Meeting geht es immer um Hören und gehört werden, aber auch um Sehen und gesehen werden. Für Videokonferenzen in großen Besprechungsräumen oder an Präsidiumssitzen wurde jetzt die :RotoCam als Option für den FOLD! entwickelt. Die bewegliche 8 MP-Kamera ist an der Oberseite des Monitors angebracht und wird über USB angeschlossen.

Die korrekte Ausrichtung der Kamera auf einem Notebook oder Tablet kann zu einem immer wiederkehrenden Geduldsspiel ausarten - die :RotoCam muss in der Regel nur einmal auf den programmierten maximalen Aufstellwinkel des FOLD! eingestellt werden. In der Regel wird die Kamera dann automatisch auf den Lautsprecher umgeschaltet. Das sorgt nicht nur für einen optimalen Bildausschnitt, sondern spart dem Diskussionsteilnehmer auch Zeit und Nerven. Für mehr Privatsphäre in bestimmten Situationen kann die Kamera weggedreht werden.

**ELEMENT ONE**

**Multimedia GmbH**

Zum Murgdamm 5

76456 Kuppenheim

Germany

Fon: +49 (0) 7222 966 54 20

Mail: [info@element-one.de](mailto:info@element-one.de)

[www.element-one.de](http://www.element-one.de)

A photograph showing a black RotoCam camera mounted on the top edge of a monitor. The monitor screen displays a close-up image of water droplets on a leaf, with a soft purple and blue bokeh background.

**FOLD! 173 :RotoCam**



### Perfekter Eindruck | Perfekte Bedienung

Der integrierte FOLD! besteht durch seine einzigartige Optik und seine innovative Bewegungsmechanik.

An perfekter Position im Tisch installiert, gewährleistet er gleichzeitig eine ergonomisch ideale Nutzung des Touchscreens. Das Ergebnis: Die derzeit **effektivste Präsentation und Kommunikation** am Tisch und im Meetingraum.

- Kompakteste Gehäuseabmessungen
- Innovative, prämierte Monitor-Bewegung FOLD! mit 8mm Display
- 2 mm entspiegelte Schutzscheibe
- USB-Kameramodul mit digitalem Mikrophon und Auto-Funktionen. Kameraneigungswinkel manuell einstellbar. Gleichbleibend scharfe Bilder dank Autofokus. Maximale Detailtreue mit 8 MP (3.264 x 2.448 Pixel).
- Gebürstetes Edelstahl für Halterahmen und Verschlussklappe
- Monitorgehäuse aus Aluminium
- DirectAxleAccess für manuelles Ein- und Ausfahren - ideal für Service- und Wartungszwecke
- HDMI HDCP kompatibel; FullHD Auflösung
- Zwei präzise Schrittmotoren 12V, für Display und Neigung.
- Geringer Stromverbrauch, typ. 15W
- Elektronischer Klemmschutz
- Mechanischer Schutz bei Fehlbedienung
- HydraulicSaveSystem gegen mechanische Fehlfunktion
- 5 Jahre limitierte Gewährleistung



FOLD! 173 :RotoCam ist optional erhältlich mit 4K / UHD Auflösung

## Ausstattung

# FOLD! 173 :RotoCam

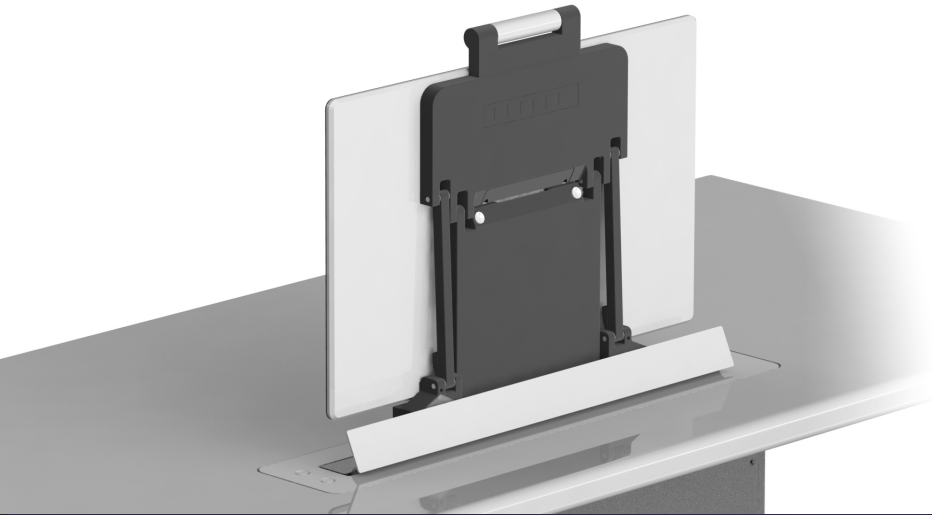
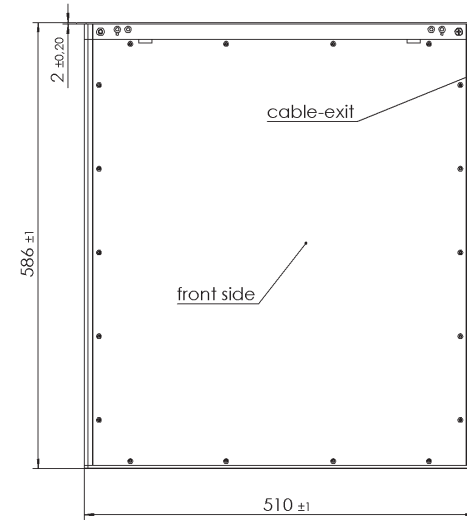
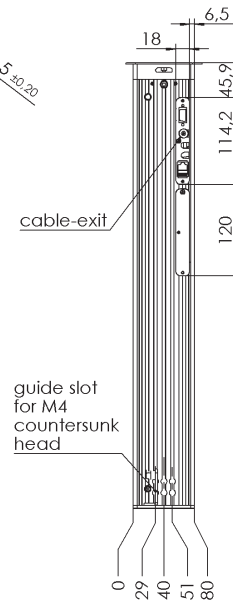
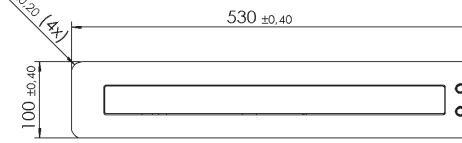
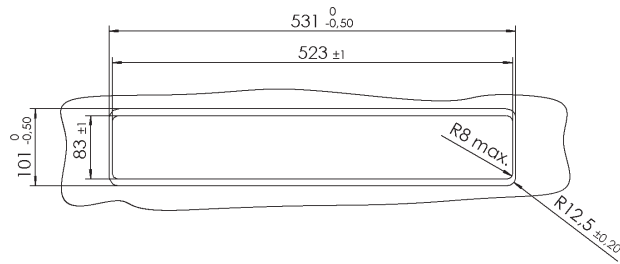
## TECHNISCHE DATEN

# Produkt Spezifikation



<b>Art.Nr.</b>	200-173-T IP FOLD ROTOCAM	<b>Bildschirmgröße:</b>	17,3" (16:9)	<b>Kamera / Mikrofon:</b>	USB-Kameramodul mit digitalem Mikrofon u. Auto-Funktionen. Kameraneigungswinkel manuell einstellbar. Erhältlich für CONVERS FOLD Bildschirme - Gleichbleibend scharfe Bilder dank Autofokus (10 cm bis ~). Maximale Detailtreue, 8MP (3.264 x 2.448 Pixel).
<b>Modell</b>	CONVERS 173 FOLD FullHD ROTOCAM	<b>Auflösung:</b>	1.920 x 1.080 - Full HD, 262.144 Farben		
<b>Funktion</b>	Vertikal ausfahrbarer Monitor; möbelintegrierbares 17,3" Monitorsystem mit elektromechanischem Antriebs-/ Hebesystem des integrierten 8mm schlanken Aluminiumdisplays; automatische Displayneigung 15°-90°; inverse Vertikalbewegung; integriertes USB-Kameramodul mit digitalem Mikrofon und vielen Autofunktionen. Kameraneigungswinkel manuell einstellbar. Steuerung über Taster am Gerät oder über Fernsteuerschnittstellen (TCP/IP oder Kontakt); manuelle Ausfahrfunktion DirectAxleAccess für Service-, Wartungs-, Installationszwecke. Geräuscharm <40dB; zwei 12 V Schrittmotoren mit präziser Synchronisation - für die gleichzeitige Nutzung mehrerer Monitore und Mikrofone; unabhängige elektromotorische Einstellung des Neigungswinkels - sowohl zentrale Voreinstellung über Remote-Interface als auch individuelle Einstellung durch den Benutzer.	<b>Helligkeit:</b>	300 cd/m <sup>2</sup>		
		<b>Kontrast:</b>	(typ.) 700:1		
		<b>Sichtwinkel:</b>	Horizontal 160 ° / vertikal 160°		
		<b>Sichtfläche:</b>	381,888 (v) x 214,812 mm		
		<b>Pixelgröße:</b>	0,1989 x 0,1989 mm		
		<b>LED Lebensdauer:</b>	bis zu 15.000 Stunden		
		<b>Gewicht:</b>	12,5 kg		
		<b>Abmessungen:</b>	530 x 100 x 586 mm (LxBxT)		
		<b>Stromverbrauch:</b>	typ. 15 Watt		
		<b>Stromverbrauch Monitor:</b>	OFF: 0.12 Watt, Sleep: 0.60 Watts, ON: 5,6 Watt		
		<b>Neigungswinkel:</b>	15°-90°		
		<b>Ausfahrhöhe Monitor:</b>	308mm bei 90° / 154mm bei 15°		
		<b>2x Schrittmotoren:</b>	Ausfahrfunktion Monitor und Monitorneigung		
		<b>Video Schnittstelle:</b>	HDMI, Displayport *, DVI **, HDCP kompatibel		
		<b>Fernbedienung:</b>	9-pin d-sub serial u. RJ45 TCP/IP für Gerätesteuerung u. Einstellung der Ausfahrparameter u. Firmware-Update (E1-Kabel & Software benötigt)		
<b>Material</b>	Bildschirm: Gefrästes Aluminium, pulverbeschichtet, 2 mm entspiegeltes Schutzglas   Mechanik: Eloxiertes Aluminium, Edelstahl; Montagerahmen und Abdeckklappe: Edelstahl, gebürstet   Kamera: Aluminium, Carbon-Faser, PLA.	<b>Lieferumfang:</b>	Tischnetzteil - Input: 100-240V AC, 50 / 60Hz. 1.5A; Output: 12V 60W MAX 5.A (Kabellänge DC ~ 140cm) Stromkabel 1.5m , Unterbauhalterwinkel CONVERS-2, ein Paar		
					QXGA (3.264H*2.448V Pixel) Größe des Sensors: 1/3.2" Zoll CMOS Digital Image Sensor 8MP Sensor Ausgabe-Datenformat: YUV2/MJPEG USB-Ausgang. Optischer Filter: Infrarot-Sperrfilter 650nm +/- 10nm Brennweite, Fno.: f=3.85mm,F2.2 Blickwinkel (D): 72° Verzerrung: <1.5% Fokus-Bereich: 10cm bis unendlich Autofokus Stromversorgungsspannung: USB 5V Max. Bildrate: YUV2: 24fps@VGA, 24fps@SXGA, 1.5fps@8M ,MJPEG: 24fps@VGA, 24fps@720P, 24fps@1080P, 15fps@8M Schnittstellen-Typ: USB 2.0 DSP Verwendet leistungsstarken digitalen Verarbeitungschip Audio: Digitales Mikrofon Stromquelle: Verwendet USB BUS Power System-Unterstützung: Unterstützt die Betriebssysteme: Windows 8/7, Windows Vista, Windows XP, Mac OSX 10.4.8 oder höher, und Linux Kernel V2.6 und höher mit UVC-Treiber

\* optional, zusätzl. Schnittstelle | \*\* optional, anstelle HDMI



# Abmessungen



Gerne unterstützen wir Sie bei der Planung und Auswahl mit unserer Expertise. Selbstverständlich erhalten bei Sie bei Bedarf weitere technische Zeichnungen, detaillierte Fotos, Materialmuster und natürlich auch Demo-Geräte - perfekt zum Anfassen und Ausprobieren.

**Rufen Sie uns an unter +49 (0)7222 96654-20  
oder schreiben Sie uns eine E-Mail an: [info@element-one.de](mailto:info@element-one.de)**

**ELEMENT ONE  
Multimedia GmbH**  
Zum Murgdamm 5  
76456 Kuppenheim  
Germany

Fon: +49 (0) 7222 966 54 20  
Mail: [info@element-one.de](mailto:info@element-one.de)  
[www.element-one.de](http://www.element-one.de)