



MODIS FLEX 173

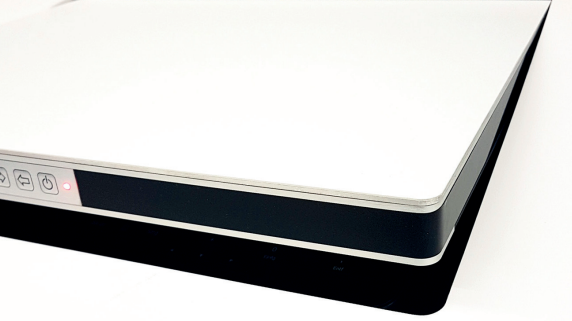
„Aufklappen bitte“

Der **MODIS FLEX 173** ist ebenso schön wie funktional: Mit seiner in der Möbeloberfläche versenkbaren Sichtseite und der geschlossenen Rückseite eignet sich der kompakte und leise **MODIS FLEX 173** sowohl für den sicheren Einsatz in öffentlich zugänglichen Gebäudebereichen als auch für **repräsentative Kommunikationsräume**.

Ist ein Platz nicht besetzt, wird der Monitor elektromotorisch eingeklappt und verschmilzt praktisch mit der Tischoberfläche. Und durch Einbau von der Tischunterseite und **Überfurnieren der Monitorrückseite** kann dieser Effekt sogar noch deutlich verstärkt werden kann.

Hardware und Systemzugang sind dabei durch den **gesicherten Steuerungsmechanismus** vollständig vor unbefugtem Zugriff geschützt – bis der Monitor bei Bedarf wieder **flüsterleise** aufgeklappt und die Tastatur ausgefahren wird.

Auffällig ist das schnörkellose, konsequente Design:
Der MODIS FLEX 173 sieht von jeder Seite hervorragend aus.



„Beeindruckend“

Der **MODIS FLEX 173** ist eine kombinierte Bildschirm-Tastaturplatten-Einheit. Er ist gleichzeitig **elegant und präzise** in der Bewegungsmechanik. Hochflexible Kabel und verwindungssteife Komponenten sorgen für eine unvergleichliche Langlebigkeit. Und natürlich lässt sich der **MODIS FLEX 173** mit allen gängigen AV-Medientechnik-Komponenten verbinden.

Features

- Schlankes Monitorgehäuse aus silber eloxiertem Aluminium
- 3mm gehärtete & entspiegelte Schutzscheibe
- Kompakte Gehäuseabmessungen zur Gewährleistung von ausreichend Knie-/Beinfreiheit unter dem Tisch
- Überfurnierbar
- LightWeight-, LowNoise-, LowEnergyDesign
- HDMI HDCP kompatibel
- FullHD Auflösung
- 5 Jahre limitierte Gewährleistung
- 2x Schrittmotoren 12V & präzise Mechanik
- Elektronischer Klemmschutz plus mechanischer Schutz bei Fehlbedienung
- Optional mit einer Vielzahl von Zusatzfunktionen erweiterbar, wie etwa Kamera, Touchscreen, Anschlussfleder ...



MODIS FLEX 173



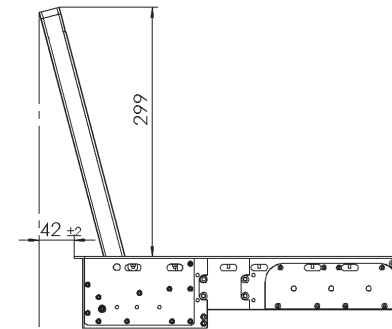
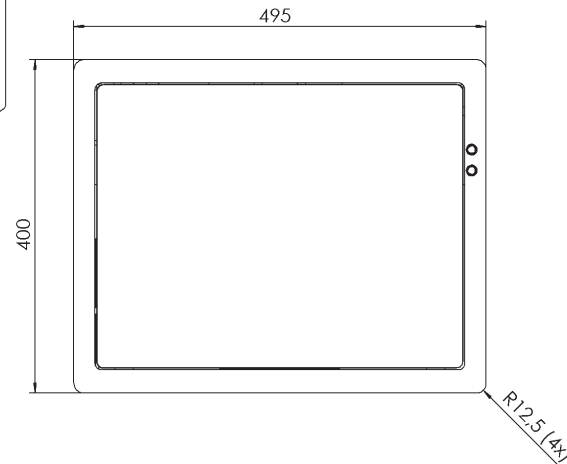
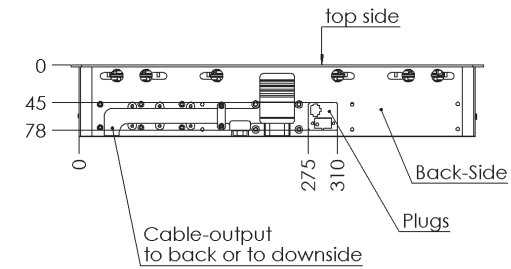
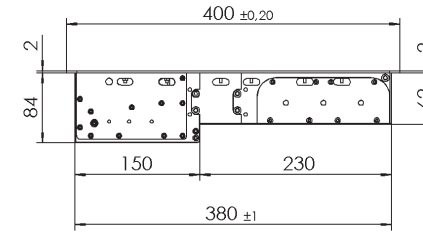
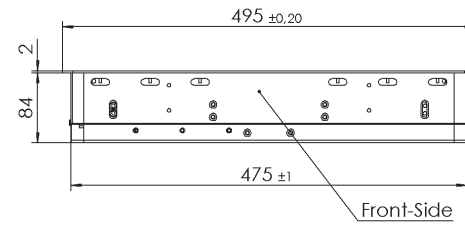
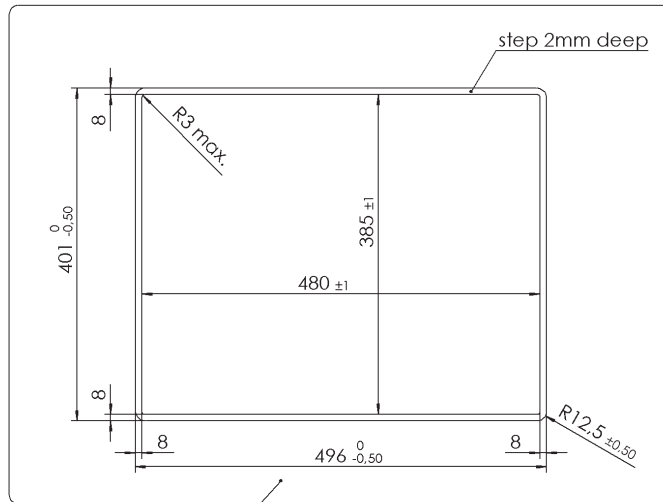
TECHNISCHE DATEN

Produkt Spezifikation



Art.Nr.	304-173	Bildschirmgröße:	17,3" (16:9)
Modell	MODIS 173 FLEX FullHD	Auflösung:	1920 x 1080 - Full HD, 16,7M Farben
Funktion	In Möbel integrierbares 17,3" Monitorsystem; Hubmechanik mit zwei separaten Motoren zum Ein-/Ausfahren von Monitor und Frontplatte (notebookartige Bewegung – Sichtseite im geschlossenen Zustand unten; per Knopfdruck am Gerät oder über Fernbedienungsschnittstelle stufenlos steuerbar). 2x integrierte USB Steckplätze; Steuerung mittels Taster am Gerät oder mittels Fernbedienungsschnittstellen (TCP/IP oder Kontakt). Geräuscharm <40dB; zwei 12V Schrittmotoren mit präzisiertem Gleichlauf - für simultanes Ausfahren bei Benutzung mehrerer Monitore; unabhängige elektromotorische Einstellung des Neigungswinkels - sowohl zentrale Voreinstellung via Remote-Schnittstelle als auch individuelle Justierung durch Benutzer.	Helligkeit:	400 cd/m ²
Material	Monitor: Gefrästes Aluminium, eloxiert, 3 mm entspiegeltes Schutzglas Zierband: Acrylglas, schwarz Mechanik: Eloxiertes Aluminium, Edelstahl Halterahmen Edelstahl, gebürstet Frontplatte / Tastaturplatte: Kunstleder, schwarz	Kontrast:	(typ.) 600:1
		Sichtwinkel:	Horizontal 160° / vertikal 140°
		Sichtfläche:	381,888 (v) x 214,812 mm
		Pixelgröße:	0,1989 x 0,1989 mm
		LED Lebensdauer:	bis zu 50.000 Stunden
		Gewicht:	~15 kg
		Abmessungen:	495 x 400 x 64/86 mm (B x L x T vorne / T hinten); Monitorstärke: 25mm
		Stromverbrauch:	typ. 15 Watt
		Stromverbrauch Monitor:	OFF: 0.12 Watt, Sleep: 0.60 Watts, ON: 19 Watt
		Neigungswinkel:	20°
		Ausfahrhöhe Monitor:	299mm bei 110°
		2x Schrittmotoren:	Display-Bewegung & Frontplatte* (*nicht bei Basic-Variante)
		Video Schnittstelle:	HDMI, Displayport *, DVI **; HDCP kompatibel
		Fernbedienung:	9-pin d-sub serial + RJ45/ TCP/IP für Gerätesteuerung und Einstellung der Ausfahrparameter sowie Firmware-Update (E1-Kabel & Software benötigt)
		Lieferumfang:	Tischnetzteil - Input: 100-240V AC, 50 / 60Hz. 1.5A; Output: 12V 60W MAX 5.A (Kabellänge DC ~ 140cm) Stromkabel 1.5m

* optional, zusätzl. Schnittstelle | ** optional, anstelle HDMI



KEEP ATTENTION FOR THE PLUGS

Abmessungen

Gerne unterstützen wir Sie bei der Planung und Auswahl mit unserer Expertise. Selbstverständlich erhalten Sie bei Bedarf weitere technische Zeichnungen, detaillierte Fotos, Materialmuster und natürlich auch Demo-Geräte - perfekt zum Anfassen und Ausprobieren.

**Rufen Sie uns an unter +49 (0)7222 96654-20
oder schreiben Sie uns eine E-Mail an: info@element-one.de**

**ELEMENT ONE
Multimedia GmbH**
Zum Murgdamm 5
76456 Kuppenheim
Germany

Fon: +49 (0) 7222 966 54 20
Mail: info@element-one.de
www.element-one.de