



### „All inclusive“

Der CONVERS CONMIC ist das Beste aus beiden Welten, Video und Audio. Eine elegante integrierte Monitorlösung in Verbindung mit zwei einfahrbaren, synchronen Schwanenhalsmikrofonen.

Der **8mm schlanke** 17,3-Zoll-Full-HD-Monitor und die beiden Schwanenhalsmikrofone bewegen sich praktisch geräuschlos in einem kompakten Aluminiumgehäuse. Leise und diskret, auf Knopfdruck oder per Fernbedienung. Die Neigung des Monitors lässt sich ebenfalls auf Knopfdruck individuell einstellen - bis zu beeindruckenden 30°.

Eine typische ELEMENT ONE Lösung: Einzigartig gestaltet und doch perfekt für die Bedürfnisse der Innenarchitektur, durch diskrete und kompakte Integration in Tisch und Raum.

Die elektronischen und mechanischen Komponenten sind neuester Stand der Technik. Die ganze Einheit bietet unvergleichliche Haltbarkeit und äußerst geringen Stromverbrauch.

Einzigartig.  
Made in Germany.  
Made by ELEMENT ONE.

#### **ELEMENT ONE**

#### **Multimedia GmbH**

Zum Murgdamm 5

76456 Kuppenheim

Germany

Fon: +49 (0) 7222 966 54 20

Mail: [info@element-one.de](mailto:info@element-one.de)

[www.element-one.de](http://www.element-one.de)

# CONVERS DUAL CONMIC



- Kompakteste Gehäuseabmessungen
- Ultradünnes 8 mm BLADE Monitor-Gehäuse
- 2 mm entspiegelte Schutzscheibe
- Präzise Führung der Schwanenhals-Mikrofone
- Gebürstetes Edelstahl für Halterahmen und Verschlussklappe
- Monitorgehäuse aus silber eloxiertem Aluminium
- Passive Monitorkühlung ohne Ventilations-Öffnungen
- DirectAxleAccess für manuelles Ein- und Ausfahren - ideal für Service- und Wartungszwecke
- HDMI HDCP kompatibel; FullHD Auflösung
- Insgesamt vier präzise Schrittmotoren 12V, für Monitor und Mikrofone.
- Geringer Stromverbrauch, typ. 15W
- Elektronischer Klemmschutz
- Deutsche Präzisionsmechanik
- Elektronisches & akustisches Diagnose und Feedback-System
- Haltbare HighFlex Kabel
- Integrierte Universal-Befestigungsschienen für variable Montage Aluminiumgehäuse
- Durchdachte Kabel- & Steckerplatzierung
- Mechanischer Schutz bei Fehlbedienung
- EMC + EMV geschützt
- HydraulicSaveSystem gegen mechanische Fehlfunktion
- 5 Jahre limitierte Gewährleistung



## Ausstattung

# CONVERS DUAL CONNMIC



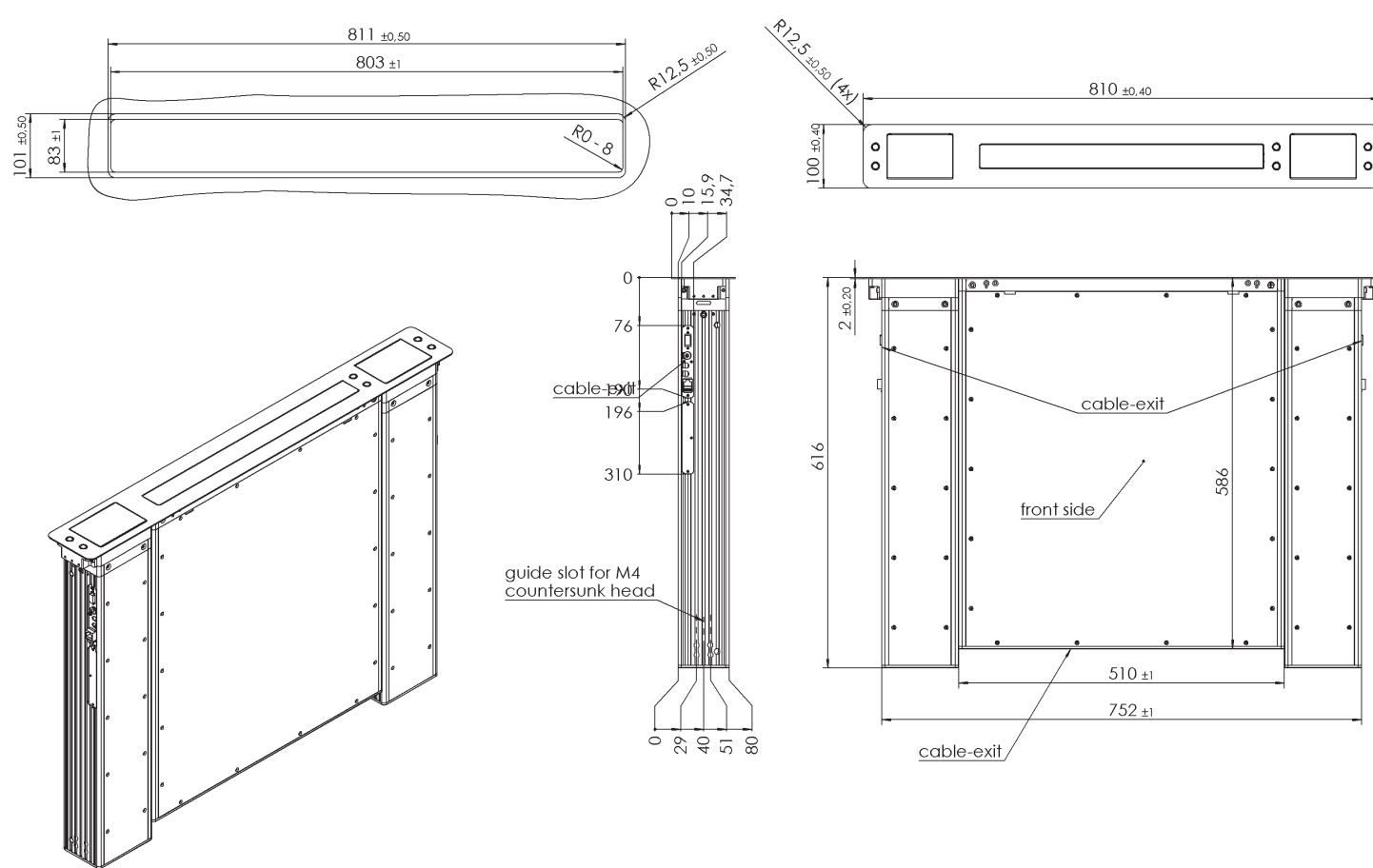
## TECHNISCHE DATEN

# Produkt Spezifikation



<b>Art.Nr.</b>	245-173-T IP BLADE	<b>Bildschirmgröße:</b>	17,3" (16:9)
<b>Modell</b>	CONVERS DUAL CONMIC 173 BLADE TILT	<b>Auflösung:</b>	1920 x 1080 - Full HD, 262.144 Farben
<b>Funktion</b>	Senkrecht versenkbarer Monitor mit 30° Monitor-Winkeleinstellung; In Möbel integrierbares 17,3" Monitor-system mit unabhängigen elektromechanischem Antrieb / Hubsystem des integrierten 8mm schanken Displays und der rechts und links angeordneten Schwanenhalmikrofone. Steuerung mittels jeweiliger Taster am Gerät oder mittels Fernbedienungsschnittstellen (TCP/IP oder Kontakt) ; Manuelle Ausfahrfunktion DirectAxleAccess für Service-, Wartungs-, Installationszwecke. Unabhängige elektromotorische Einstellung des Monitorneigungswinkels; individuelle Voreinstellung / Programmierung durch einzelnen Benutzer.	<b>Helligkeit:</b>	300 cd/m2
<b>Material</b>	Monitor: Gefrästes Aluminium, exloxiert, 2 mm entspiegeltes Schutzglas   Mechanik: Eloxiertes Aluminium, Edelstahl; Halterahmen und Verschlussklappe Edelstahl, gebürstet	<b>Kontrast:</b>	(typ.) 700:1
		<b>Sichtwinkel:</b>	Horizontal 160 ° / vertikal 160°
		<b>LED Lebensdauer:</b>	bis zu 15.000 Std.
		<b>Gewicht:</b>	24,5 kg
		<b>Abmessungen:</b>	810 x 100 x 586 mm (LxBxT)
		<b>Mikrofone:</b>	vorbereitet f. 2x Schwanenhals (nicht im Lieferumfang enthalten)
		<b>Leistungsaufnahme:</b>	typ. 15 Watt
		<b>Lstg.Aufn. Monitor:</b>	OFF: 0.12 Watt, Sleep: 0.60 Watt, ON: 19 Watt
		<b>Neigungswinkel:</b>	bis zu 30°
		<b>4x Schrittmotoren:</b>	Ausfahrfunktion Monitor und Mikrofone, Monitorneigung
		<b>Video Schnittstelle:</b>	HDMI, Displayport *, DVI **
		<b>Fernbedienung:</b>	9-pin d-sub serial + RJ45 TCP/IP
		<b>Lieferumfang:</b>	Tischnetzteil - Input: 100-240V AC, 50 / 60Hz. 1.5A; Output: 12V 60W MAX 5.A (Cable length DC ~ 140cm) Kaltgerätekabel 1.5m

\* optional, zusätzliche Schnittstelle | \*\* optional, anstatt HDMI



# Abmessungen

Gerne unterstützen wir Sie bei der Planung und Auswahl mit unserer Expertise. Selbstverständlich erhalten bei Sie bei Bedarf weitere technische Zeichnungen, detaillierte Fotos, Materialmuster und natürlich auch Demo-Geräte - perfekt zum Anfassen und Ausprobieren.

**Rufen Sie uns an unter +49 (0)7222 96654-20  
oder schreiben Sie uns eine E-Mail an: [info@element-one.de](mailto:info@element-one.de)**



**ELEMENT ONE  
Multimedia GmbH**  
Zum Murgdamm 5  
76456 Kuppenheim  
Germany

Fon: +49 (0) 7222 966 54 20  
Mail: [info@element-one.de](mailto:info@element-one.de)  
[www.element-one.de](http://www.element-one.de)